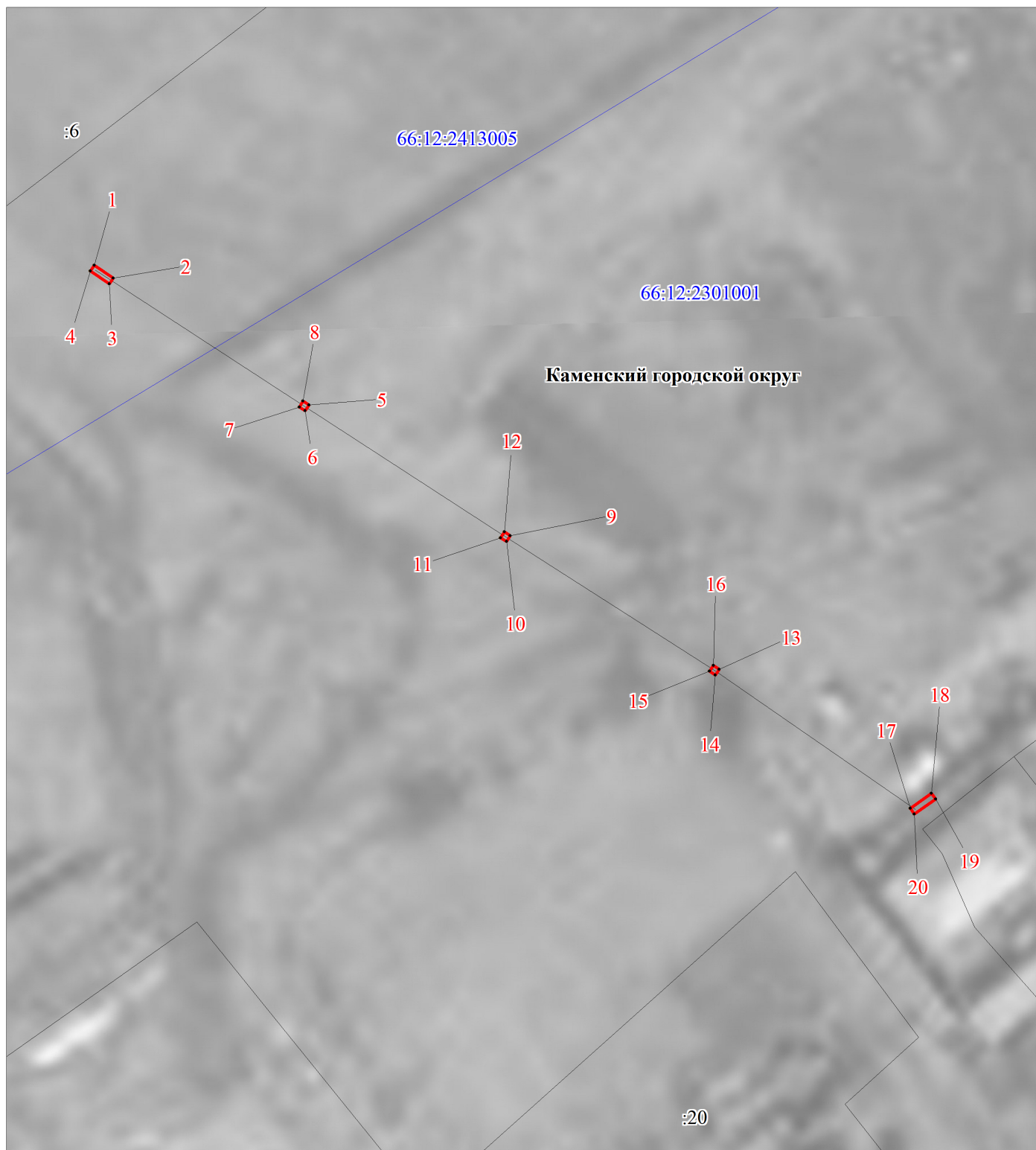


Публичный сервитут

Строительство ВЛИ-0,4 кВ от ВЛ-0,4 кВ Молодежная 1 от ТП-7516, до границ земельного участка заявителя
(электрообеспечение жилого дома, находящегося по адресу: Свердловская область, Каменский ГО,
д. Малая Белоносова, кадастровый номер земельного участка: 66:12:2413005:6)(0,15 км)

Схема расположения границ публичного сервитута



М 1:800

Условные обозначения:

- -граница публичного сервитута
- -граница земельного участка, учтенного в ГКН
- -граница кадастрового квартала
- -ось линии
- 66:01:0201002 -номер кадастрового квартала
- :28 -номер земельного участка, учтенного в ГКН

ОПИСАНИЕ МЕСТОПОЛОЖЕНИЯ ГРАНИЦ ПУБЛИЧНОГО СЕРВИТУТА ПО ОБЪЕКТУ

Строительство ВЛИ-0,4 кВ от ВЛ-0,4 кВ Молодежная 1 от ТП-7516, до границ земельного участка заявителя (электроснабжение жилого дома, находящегося по адресу: Свердловская область, Каменский ГО, д. Малая Белоносова, кадастровый номер земельного участка: 66:12:2413005:6)(0,15 км)

**Свердловская область, Каменский городской округ
(наименование объекта)**

Сведения о местоположении границ объекта

1. Система координат МСК-66 (зона 1)

2. Сведения о характерных точках границ объекта

Обозначение характерных точек границ	Координаты, м		Метод определения координат и средняя квадратическая погрешность положения характерной точки (M _t), м	Описание закрепления точки на местности (при наличии)
	X	Y		
1	2	3	4	5
1	350919.12	1599214.86	Геодезический метод; M _t =0.1	-
2	350917.28	1599217.56	Геодезический метод; M _t =0.1	-
3	350916.46	1599217.00	Геодезический метод; M _t =0.1	-
4	350918.30	1599214.30	Геодезический метод; M _t =0.1	-
1	350919.12	1599214.86	Геодезический метод; M _t =0.1	-
5	350899.23	1599245.41	Геодезический метод; M _t =0.1	-
6	350898.39	1599244.87	Геодезический метод; M _t =0.1	-
7	350898.94	1599244.03	Геодезический метод; M _t =0.1	-
8	350899.78	1599244.57	Геодезический метод; M _t =0.1	-
5	350899.23	1599245.41	Геодезический метод; M _t =0.1	-
9	350880.64	1599274.05	Геодезический метод; M _t =0.1	-
10	350879.80	1599273.51	Геодезический метод; M _t =0.1	-
11	350880.34	1599272.66	Геодезический метод; M _t =0.1	-
12	350881.18	1599273.21	Геодезический метод; M _t =0.1	-
9	350880.64	1599274.05	Геодезический метод; M _t =0.1	-
13	350861.60	1599303.79	Геодезический метод; M _t =0.1	-
14	350860.77	1599303.23	Геодезический метод; M _t =0.1	-
15	350861.33	1599302.40	Геодезический метод; M _t =0.1	-
16	350862.16	1599302.96	Геодезический метод; M _t =0.1	-
13	350861.60	1599303.79	Геодезический метод; M _t =0.1	-
17	350841.82	1599330.97	Геодезический метод; M _t =0.1	-
18	350843.97	1599333.99	Геодезический метод; M _t =0.1	-
19	350843.15	1599334.57	Геодезический метод; M _t =0.1	-
20	350841.00	1599331.55	Геодезический метод; M _t =0.1	-

1	2	3	4	5
17	350841.82	1599330.97	Геодезический метод; Mt=0.1	-